

AREA

DISEGNO

DESTINAZIONE

CONFINI

GINEVRA

INTERNI

ESSENZIALE

FINESTRA

L 140 X H 240

ÉOS
DESIGN



La tenda a rullo GINEVRA è la tenda a rullo essenziale di ingombro ridotto ideale per proteggere finestre ove le esigenze di spazio sono fondamentali.

I supporti laterali infatti sono in sola plastica stampata ad iniezione e progettate per contenere l'ingombro al millimetro.

La tenda GINEVRA è realizzabile con comando a catenella in plastica, a molla con arresto a sfere e deceleratore oltre che con motore a 24 V in corrente continua.

La tenda GINEVRA è disponibile con diretto fissaggio a parete o soffitto. Il rullo avvolgitore è in alluminio estruso con un diametro di 28 mm.

AREA

INTERNI

DISEGNO

ESSENZIALE

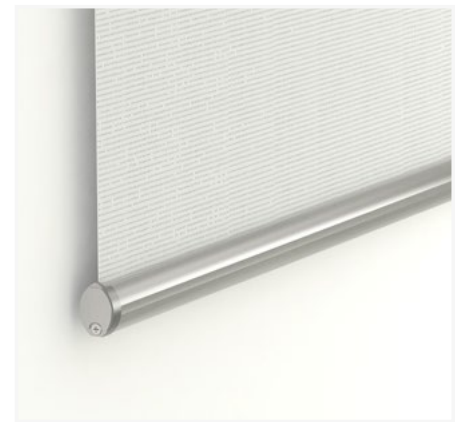
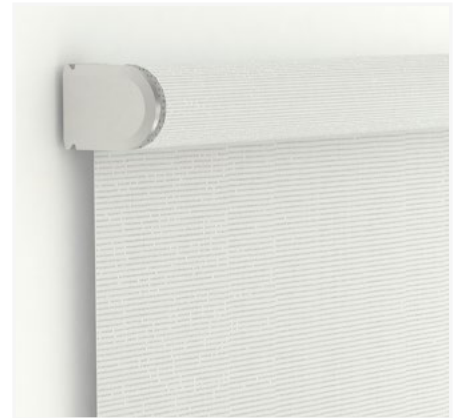
DESTINAZIONE

FINESTRA

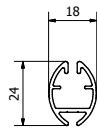
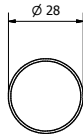
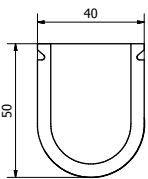
CONFINI

L 140 X H 240

GINEVRA



PROFILI



COLORI PROFILI ALLUMINIO

Bianco ghiaccio	RAL 9016
Bianco puro	RAL 9010
Nero intenso	RAL 9005

TESSUTI

Ara	filtrante / privacy
Uniplo	filtrante / privacy
Miami	filtrante
Theshield	filtrante / termico
Microscreen	filtrante / termico
Reflex	filtrante / termico
Indigo	filtrante
Limen	filtrante / termico
Kalos	oscurante / termico
Gemma	oscurante
Triglas	oscurante
Soltis 99	filtrante / termico
Soltis 92	filtrante / termico