

AREA

ESTERNI

DISEGNO

CASSONETTO TONDO

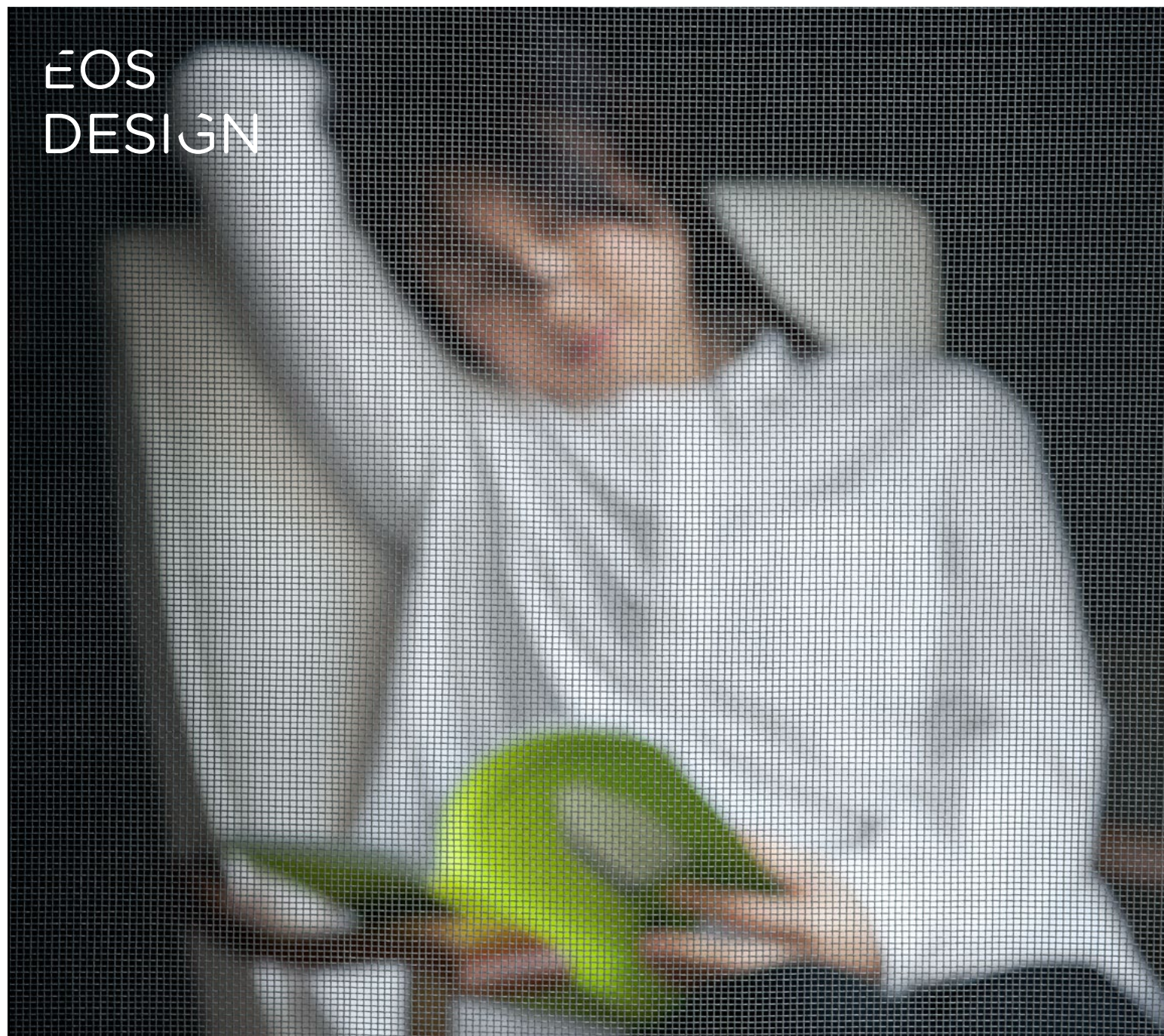
DESTINAZIONE

FINESTRA / PORTA

CONFINI

A SECONDA DEL COMANDO SCELTO *

LERICI

EOS
DESIGN

**La zanzariera avvolgibile
LERICI è ideale per
proteggere finestre e porte
con un ingombro massimo
di solo 40 mm.**

Il sistema di confezione della rete senza bottoni è la miglior soluzione per prevenire strappi e rotture in caso di sfondamento e vento forte. Inoltre, grazie allo spazzolino bloccarete opzionale, è possibile prevenire la fuoriuscita del telo dalle guide. LERICI è disponibile come sistema verticale

a molla, verticale a catena, laterale ad anta singola o doppia. Grazie alle testate laterali in plastica, che rendono il sistema autoportante, e all'aggancio fondale regolabile in altezza è possibile installare la zanzariera anche in situazioni con notevole fuori squadra. In tutti i sistemi a molla è possibile inserire il freno visco-dinamico per rendere la zanzariera sicura per tutti gli utenti.

Il sistema a catena con molla di richiamo permette di mantenere il tessuto sempre in tensione con zanzariera agganciata e di velocizzare la procedura di raccolta della rete.

*

Verticale Finestra		200x175 H
Verticale Porta		140x255 H
Laterale	1 anta	140x270 H
Laterale	2 ante	280x270 H

AREA

ESTERNI

DISEGNO

CASSONETTO TONDO

DESTINAZIONE

FINESTRA / PORTA

CONFINI

A SECONDA DEL COMANDO SCELTO *

LERICI

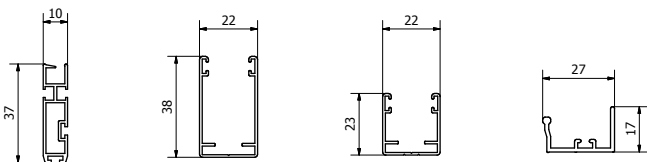
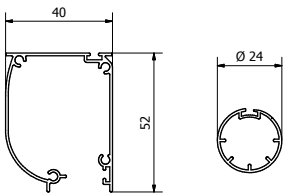


PLUS

- AUTOPORTANTE
- MOLTEPLICI TIPOLOGIE DI COMANDO
- INGOMBRO RIDOTTO
- GUIDA CON SPAZZOLINO BLOCCARETE
- DESIGN RICERCATO



PROFILI LERICI



guida laterale o superiore

guida inferiore (sistema laterale)

COLORI PROFILI ALLUMINIO

Bianco ghiaccio	RAL 9016
Bianco puro	RAL 9010
Avorio	RAL 1013
Verde muschio	RAL 6005
Grigio antracite	RAL 7016
Marrone fango	RAL 8003
Marrone cioccolata	RAL 8017
Nero intenso	RAL 9005
Alluminio brillante	RAL 9006
Anodizzato argento	
Anodizzato bronzo	
Bronzo scuro	
Grigio gotico	
Marrone gotico	

TESSUTI

Regular Mesh	insect protection
Tuffscreen	insect protection