

AREA
ESTERNI

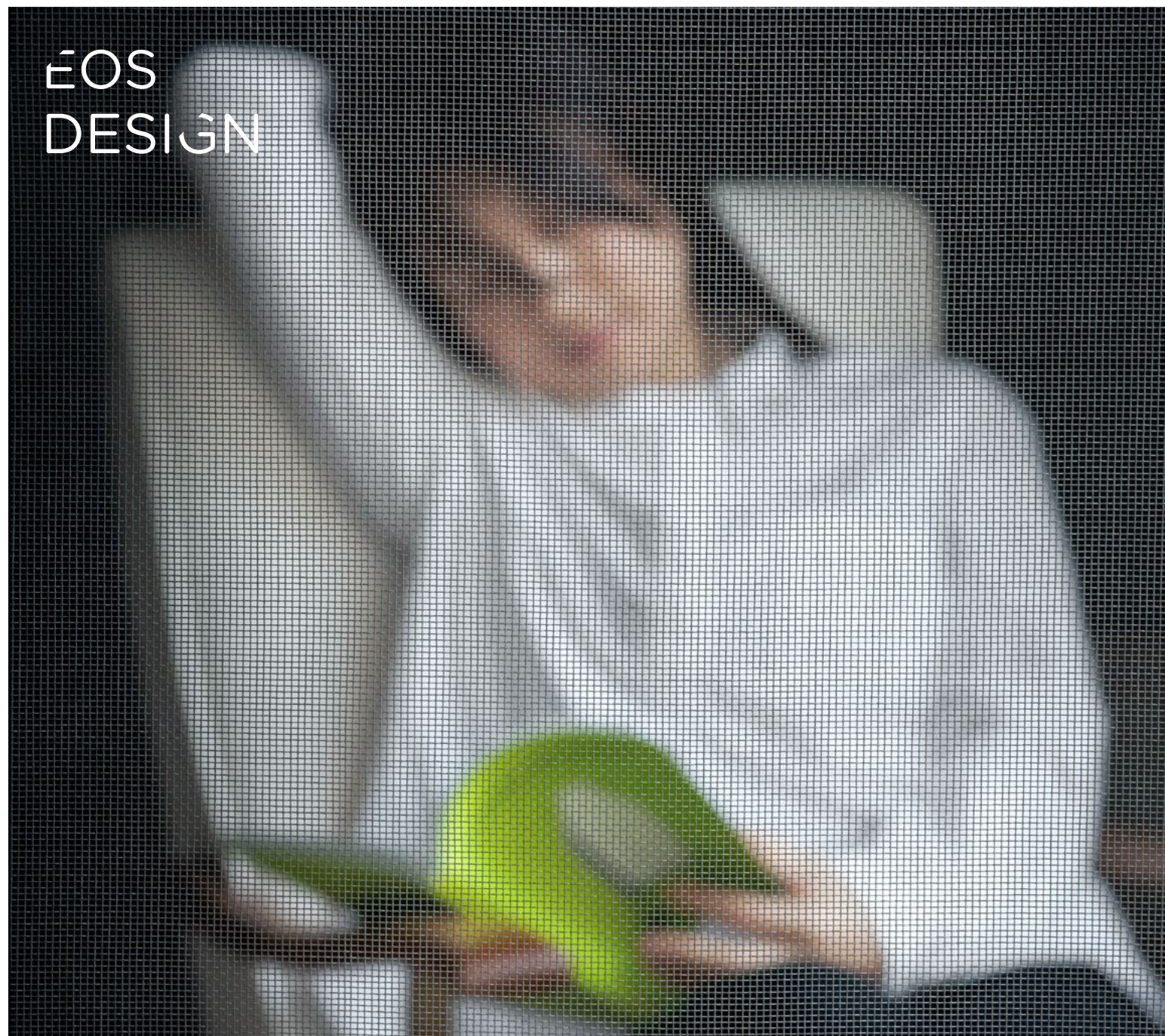
DISEGNO
CASSONETTO

DESTINAZIONE
FINESTRA / PORTA

CONFINI
A SECONDA DEL COMANDO SCELTO *

TROPEA

EOS
DESIGN



La zanzariera avvolgibile TROPEA è ideale per proteggere finestre e porte con un ingombro massimo di solo 46 mm.

Il sistema di confezione della rete senza bottoni è la miglior soluzione per prevenire strappi e rotture in caso di sfondamento e vento forte. Inoltre, grazie allo spazzolino

bloccarete opzionale, è possibile prevenire la fuoriuscita del telo dalle guide. TROPEA è disponibile come sistema verticale a molla, verticale a catena, laterale ad anta singola o doppia e anche con motorizzazione a 24V in corrente continua. Grazie alle testate laterali in plastica, che rendono il sistema autoportante, e all'aggancio fondale regolabile in altezza è possibile installare la zanzariera anche in situazioni con notevole fuori squadra. In tutti i sistemi a molla è possibile inserire il freno visco-dinamico per rendere la zanzariera sicura per tutti gli utenti.

Il sistema a catena con molla di richiamo permette di mantenere il tessuto sempre in tensione con zanzariera agganciata e di velocizzare la procedura di raccolta della rete.

*

Verticale Finestra	200x175 H
Verticale Porta	160x300 H
Laterale 1 anta	150x270 H
Laterale 2 ante	300x270 H
Verticale a motore	140x240 H

AREA
ESTERNI

DISEGNO
CASSONETTO

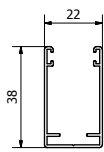
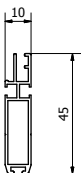
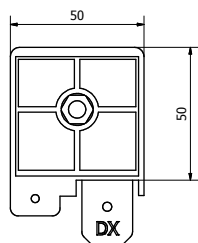
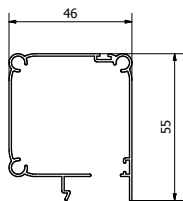
DESTINAZIONE
FINESTRA / PORTA

CONFINI
A SECONDA DEL COMANDO SCELTO *

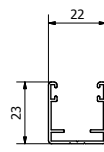
TROPEA



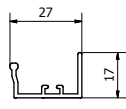
PROFILI



guida laterale
o superiore



guida inferiore
(sistema laterale)



COLORI PROFILI ALLUMINIO

Bianco ghiaccio	RAL 9016
Bianco puro	RAL 9010
Avorio	RAL 1013
Verde muschio	RAL 6005
Grigio antracite	RAL 7016
Marrone fango	RAL 8003
Marrone cioccolato	RAL 8017
Nero intenso	RAL 9005
Alluminio brillante	RAL 9006
Anodizzato argento	
Anodizzato bronzo	
Bronzo scuro	
Grigio gotico	
Marrone gotico	

TESSUTI

Regular Mesh	insect protection
Thin Wire Mesh	insect protection
Tuffscreen	insect protection